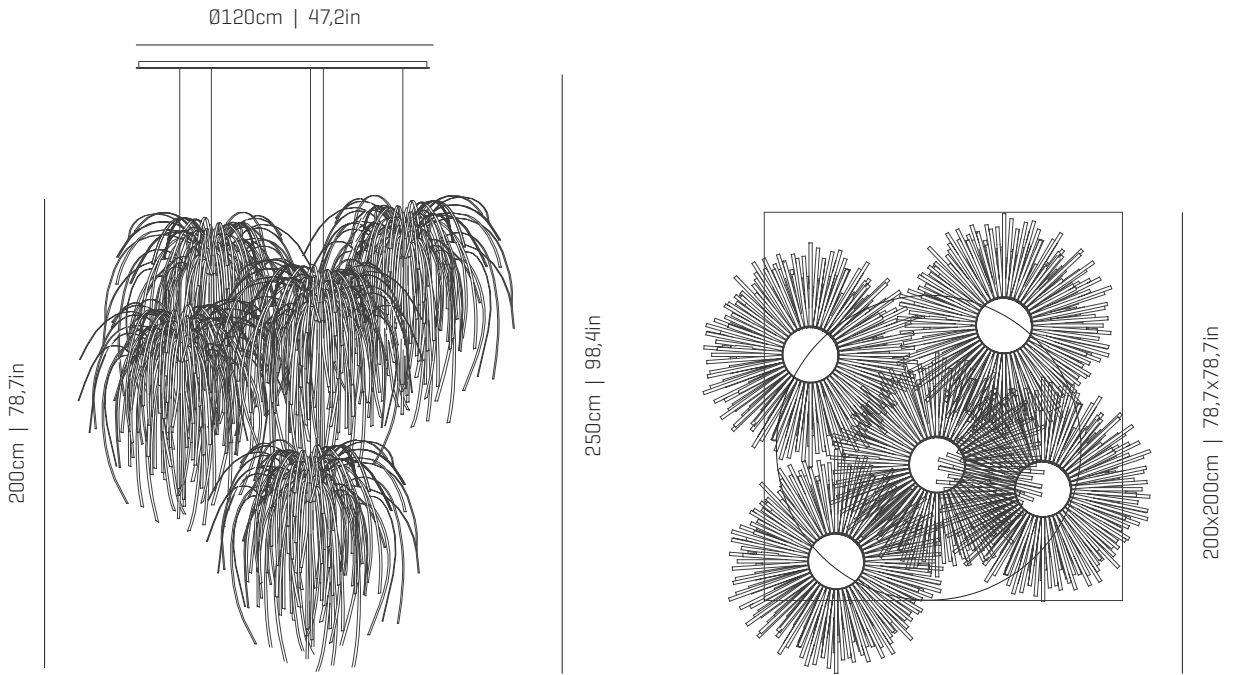


# a

by arturo alvarez

tina collection



ref. TN04-5



## MATERIALS & COMPONENTS | MATERIALES & COMPONENTES

### LAMPSHADE | TULIPA

Polypropylene | Painted steel  
Polipropileno | Acero pintado

One color: white  
Un color: blanco



B

Painted steel  
Acero pintado

ref. 5xTN04

### CANOPY AND CABLE | FLORÓN Y CABLE

DIBOND®



Transparent cable  
Cable transparente

Length/largo customizable

### RECOMMENDED BULBS

BOMBILLAS RECOMENDADAS

#### 230V - 50Hz

-  E27 LED Vintage - Max. 5x12 W
-  E27 LED Standard - Max. 5x12 W

#### 120V - 60Hz

-  E26 LED - Max. 5x12 W

### ENERGY EFFICIENCY

EFICIENCIA ENERGÉTICA

from A++ to E  
desde A++ a E

## OTHER DATA | OTROS DATOS

### NET WEIGHT | PESO NETO

18kg | 39,7lb

### PACKAGING | EMBALAJE

80x125x135cm | 31,5x 49,2x 53,1in  
38kg | 83,8lb

### ELECTRICAL FEATURES

CARACTERÍSTICAS ELÉCTRICAS



### CERTIFICATIONS

CERTIFICACIONES



by arturo alvarez

## Tina

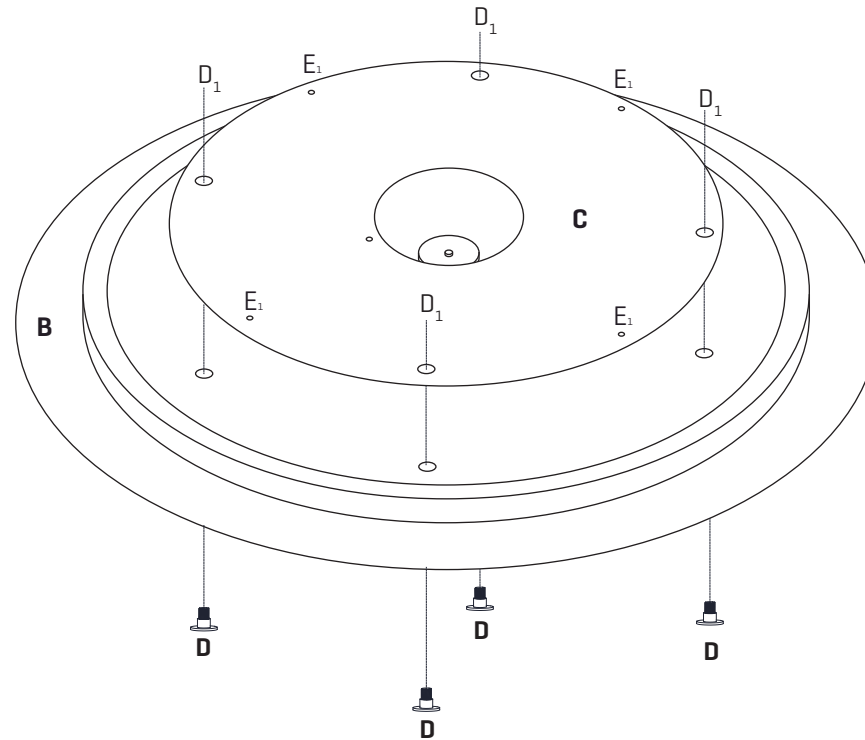
ref. **TN04 - 5**

Suitable for indoor use, at 25°C

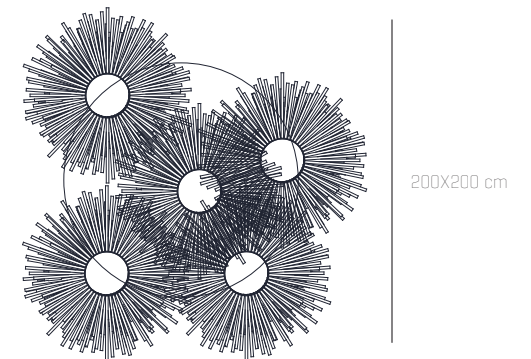
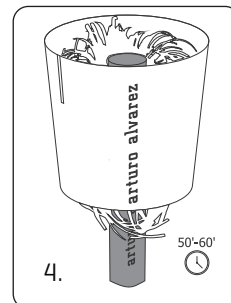
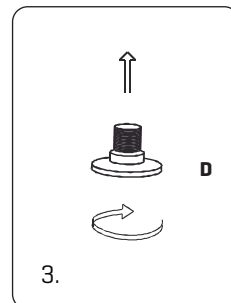
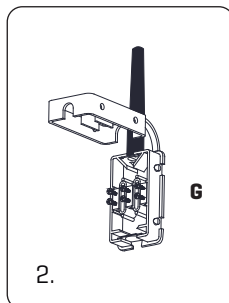
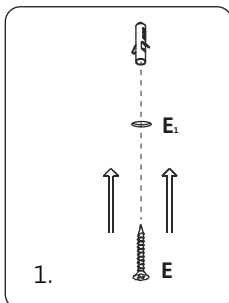
Apta para uso interior a temperatura ambiente de 25°C

Box contains | Contenido de la caja:

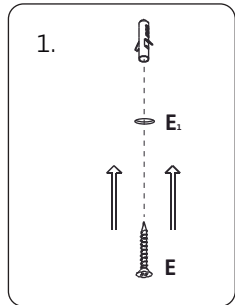
- A** - Lampshade | Tulipas [5]
- B** - Canopy | Florón [1]
- C** - Frame | Soporte [1]
- D** - Cap | Tapón [4]
- E** - Screws | Tornillos [4]
- F** - Wall plug | Tacos [4]
- G** - Electrical disposal | Ficha conexión [1]



FRONTAL VIEW | VISTA FRONTAL



BOTTOM VIEW | VISTA INFERIOR  
POSITION LAMP SHADES | POSICIÓN DE LAS TULIPAS

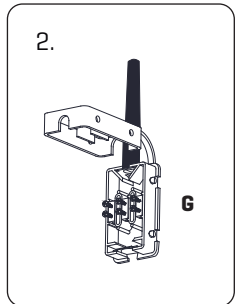


1. Make holes in the ceiling as marked in the frame with the letter E., insert the wall plugs and fix the frame.

\* Our plugs are appropriate for concrete ceilings only

1. Hacer los taladros en su techo según los marcados en el soporte con la letra E., colocar los tacos y fijar el soporte.

\* Nuestros tacos son sólo aptos para superficies de hormigón



2. Pass the electrical wires inside the electrical disposal G.

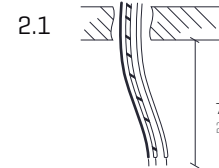
The power cables from the wall shouldn't exceed the dimension of the black hose connection box provided, as shown in Fig. 2.1

Make the electrical connections taking care to respect the correct polarity as the color code.

2. Pasar los cables eléctricos al interior de la caja de conexiones G.

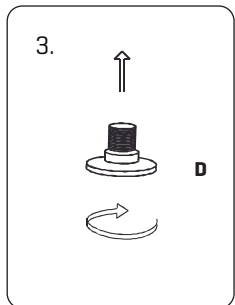
Los cables de alimentación procedentes de la pared no deben exceder la dimensión del manguito negro de la caja de conexiones suministrada, tal y como se indica en la figura 2.1

Realizar la conexión eléctrica teniendo cuidado de respetar la polaridad correcta según el código de colores.



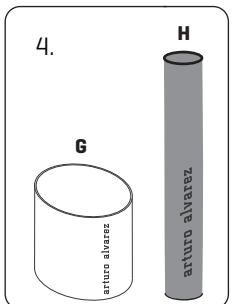
COLOR CODE: PHASE [L] - BLACK OR BROWN / NEUTRAL [N] - BLUE / EARTHING [⊕] - GREEN&YELLOW

CÓDIGO DE COLORES: FASE [L] - NEGRO O MARRÓN / NEUTRO [N] - AZUL / TOMA TIERRA [⊕] - VERDE&AMARILLO



3. Once the frame is fixed, screw the caps in the holes marked with D.

3. Colocado el soporte, enroscar los tapones en los taladros marcados con la letra D.

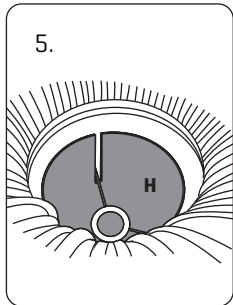


4.1 Remove the lampshade from the box. Remove the outer cardboard [G] and keep it aside.

4.2 Remove the lampshade from the inner cylinder [H] and turn it on itself.

4.1 Sacar la tulipa de la caja. Quitar el carton de embalaje externo [G] y reservarlo a un lado.

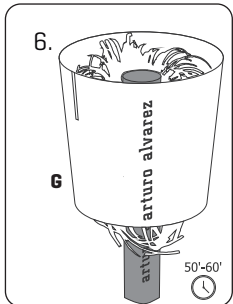
4.2 Sacar la tulipa del cilindro interior [H] y girarla sobre si misma.



5. Remove the lampshade from the inner cylinder (**H**) holding her carefully through the washer, turn it on itself and put it back in the same slots with the same care.  
NOTE: Do not force the lampshade when inserted into the cylinder, it should fit easily.

5. Sacar la tulipa del cilindro interior (**H**) agarrándola con cuidado por la arandela, girarla sobre si misma y volver a introducirla en las mismas ranuras con el mismo cuidado.

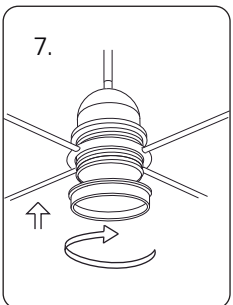
NOTA: No forzar la tulipa al introducirla en el cilindro, debe encajar fácilmente.



6. Place now the outer cardboard (**G**) over the lampshade and keep the lampshade in this position for 50-60 minutes, before joining it to the support.  
Just in case in is too closed, please repeat order.

6. Colocar ahora el embalaje externo (**G**) por encima de la tulipa y mantener la tulipa en esta posición durante 50-60 minutos, antes de unirla al soporte.

Sólo en caso de estar demasiado cerrada, por favor repita el proceso.



7. All the lampholder are marked with its appropriate lampshade [name].  
Insert the lampshade into the lampholder and tighten the nut.

7. Todos los portalámparas están marcados con la tulipa correspondiente [nombre].  
Encajar la tulipa en el portalámparas y apretar la tuerca.