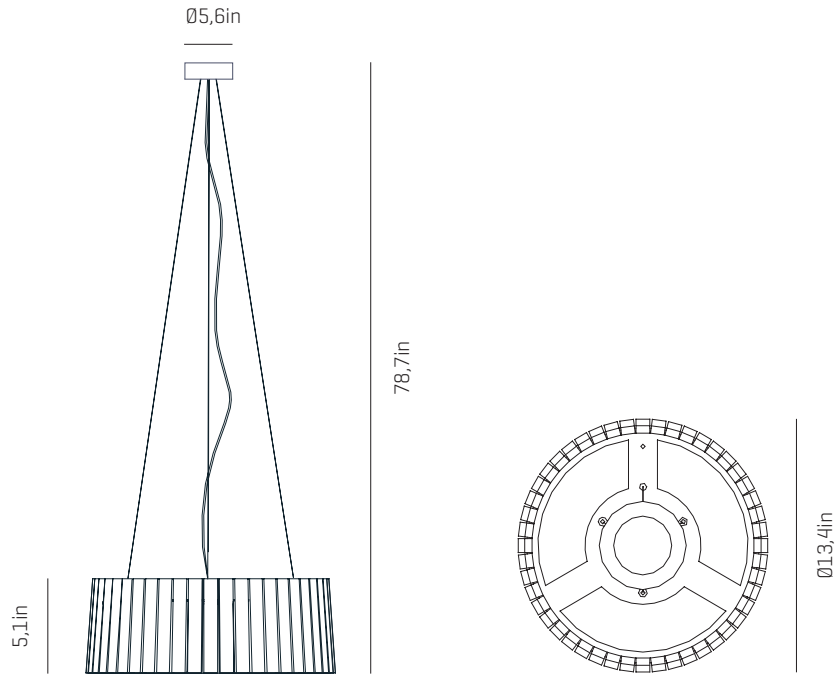


# a

by arturo alvarez

shio collection

LED



USA & Canada

ref. SH04-1-LD



SH02

SH03

SH04-1-LD

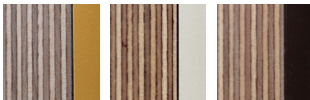
SH04-LD

## MATERIALS & COMPONENTS

### LAMPSHADE

Playwood | Painted steel

One color to choose



AM

B

WE

Top and botton diffuser

### CANOPY AND CABLE

Steel gloss nickel-plated


Transparent or black cable

Standard: 78,7in

Length customizable

### LIGHT SOURCE BUILT IN

**120V - 60Hz**

 12W 3000K 1085lm built-in  
upon request 2700K 1017lm

Dimming system: PHASE CONTROL

## OTHER DATA

### NET WEIGHT

7,3lb

### PACKAGING

17,3x 17,3x 7,9in

10,5lb

### ELECTRICAL FEATURES



### CERTIFICATIONS



## Shio

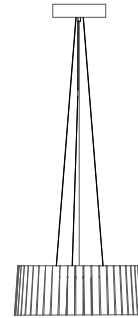


ref. SH04-1-LD

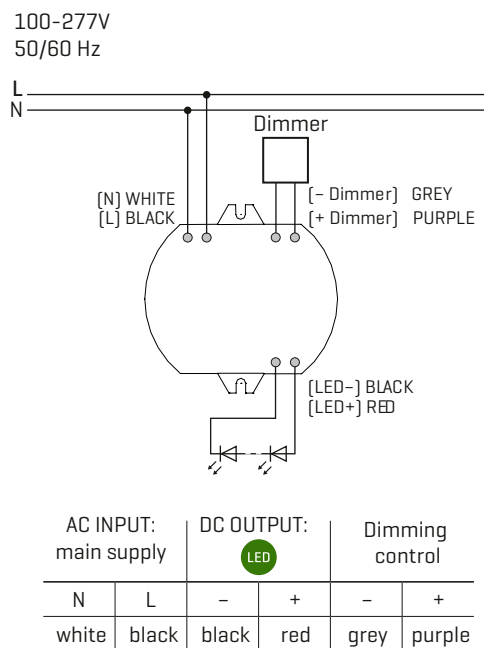
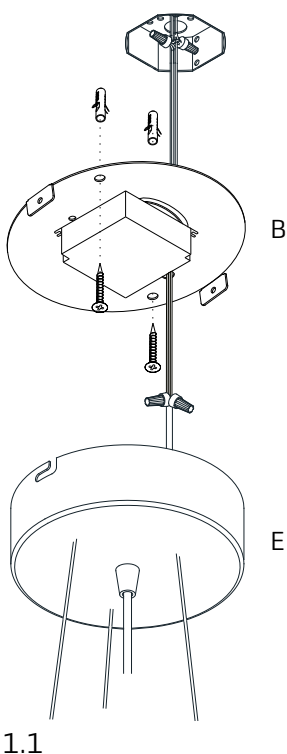
Suitable for indoor use, at 77°F  
Convient pour une utilisation en intérieur à une température ambiante de 77°C  
Apta para uso interior a temperatura ambiente de 77°F

Box contains | Contenu de la boîte | Contenido de la caja:

- A - Lampshade | Abat jour | Tulipa [1]
- B - Holding piece | Pièce de fixation | Pieza de sujeción [1]
- C - Security screws | Vis de sécurité | Tornillos de seguridad [2]
- D - Electrical disposal | Domino électrique | Ficha [7]
- E - Canopy | Rosace | Florón [1]
- F - Screws | Vis | Tornillos [2]
- G - Diffuser | Diffuseur | Difusor [1]



SAFETY NOTE: Switch off mains supply before commencing installation  
INFORMATION DE SÉCURITÉ: Débranchez l'alimentation avant de commencer l'installation  
INDICACIÓN DE SEGURIDAD : Desconecte la alimentación eléctrica antes de empezar la instalación



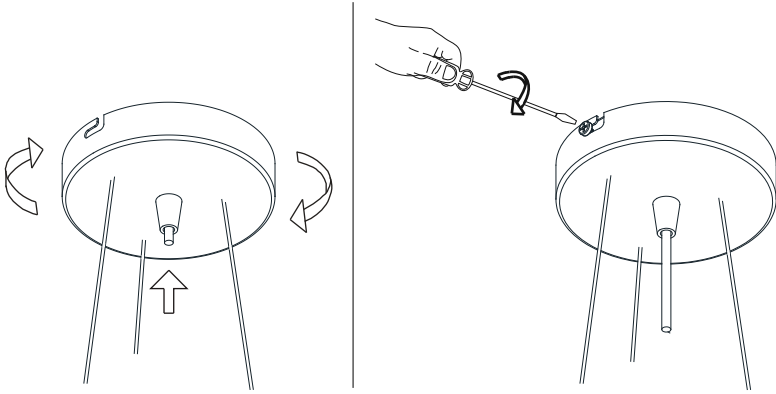
1.2

### 1

1.1 Drill the holes in the ceiling, fit the wall plugs into them and screw the holding piece.  
1.2 Switch off the main electrical supply and do the electric connection, please follow the instructions.

1.1 Faites les trous dans le plafond, placez les chevilles et vissez la pièce de serrage.  
1.2 Débranchez l'alimentation principale et effectuez le raccordement électrique en suivant les instructions.

1.1 Realizar los agujeros en el techo, colocar los tacos y atornillar la pieza de sujeción.  
1.2 Desconectar la corriente principal y hacer la conexión eléctrica siguiendo las instrucciones.



## 2

Insert the canopy in the holding piece and tight the security screws.  
Tighten the strain relief situated on the canopy.

Insérer le baldaquin dans la pièce de serrage et serrer les vis de sécurité.  
Serrer le tendeur de câble situé sur le capot.

Encajar el florón en la pieza de sujeción y apretar los tornillos de seguridad.  
Apretar el tensor del cable situado en el florón.