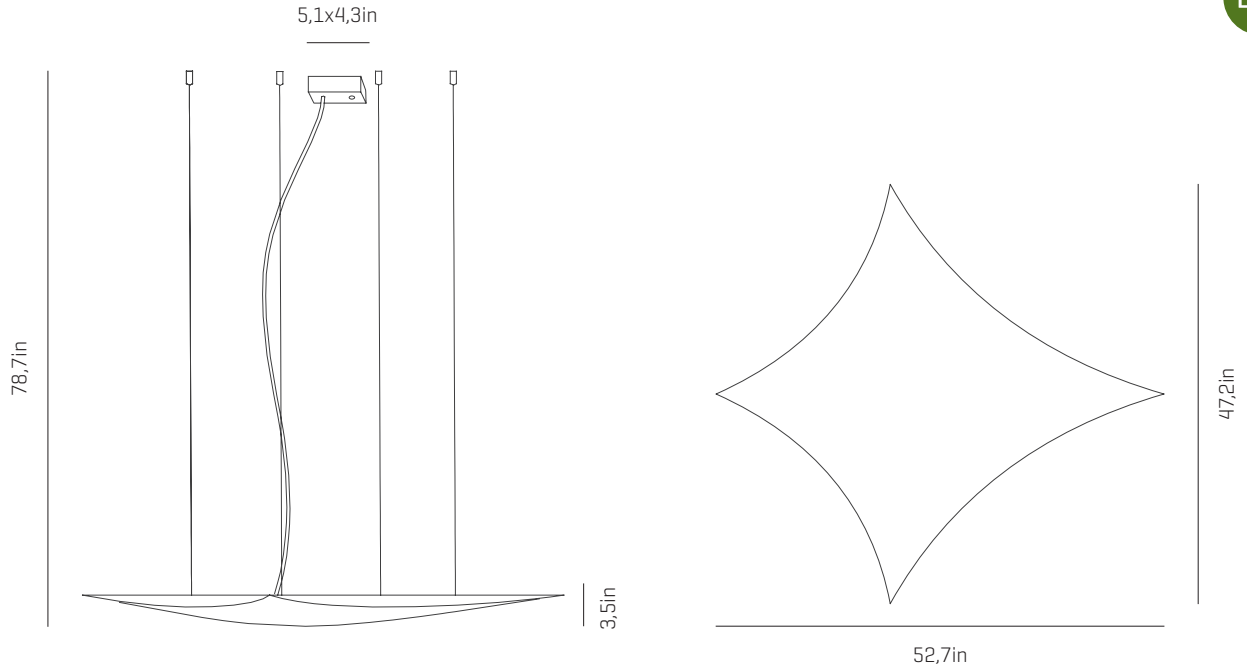


a

by arturo alvarez

kite collection



USA & Canada

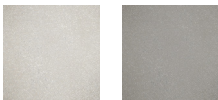
ref. KT04G-LD



MATERIALS & COMPONENTS

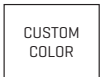
LAMPSHADE

Painted stainless steel | One color to choose



BL

G



Painted steel

CANOPY AND CABLE

Stainless steel

Transparent cable

Standard: 78,7in

Length customizable

LIGHT SOURCE BUILT IN

100~277V - 60Hz

48W 3000K 5054lm built-in

upon request 2700k 4898lm

Dimming system 0-10 V

upon request PHASE CONTROL (only 120V)

OTHER DATA

NET WEIGHT

23,4lb

PACKAGING

40,1x40,1x5,1in

28,7lb

ELECTRICAL FEATURES



CERTIFICATIONS



Kite

ref. **KT04G-LD**

Suitable for indoor use, at 77°F

Convient pour une utilisation en intérieur à une température ambiante de 77°F

Apta para uso interior a temperatura ambiente de 77°F

Box contains | Contenu de la boîte | Contenido de la caja:

A - Lampshade | Abat jour | Tulipa [1]

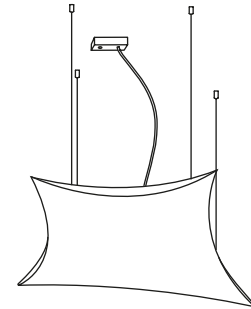
B - Canopy | Rosace | Florón [1]

C - Screws | Vis | Tornillos [4]

D - Wall Plugs | Chevilles | Tacos [4]

E - Electrical disposal | Domino électrique | Ficha de conexión [1]

F - Tie Rod | Tendeur | Tensor [4]

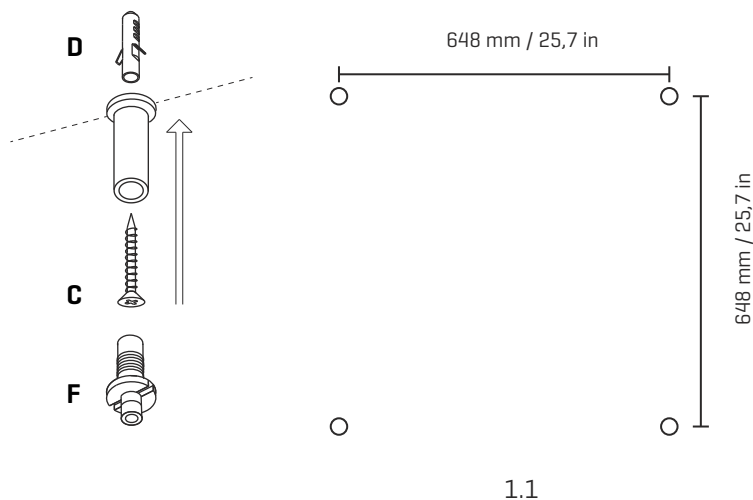


LED
PHASE CONTROL

SAFETY NOTE: Switch off mains supply before commencing installation

INFORMATION DE SÉCURITÉ: Débranchez l'alimentation avant de commencer l'installation

INDICACIÓN DE SEGURIDAD : Desconecte la alimentación eléctrica antes de empezar la instalación



1

Drill the holes, fit the wall plugs into them and fix the metallic frame to the ceiling.

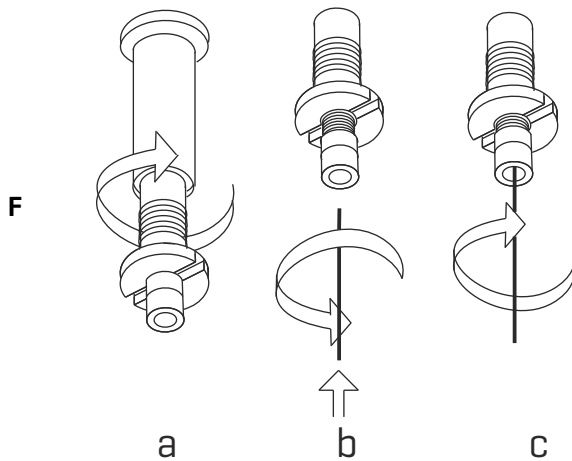
The recommended spacing of the tie rod is indicated in the drawing on the right [1.1]

Faire les trous, insérez les chevilles et fixez l'embellisseur du tendeur au plafond.

L'espacement recommandé des tendeurs est indiqué dans le dessin à droite. [1.1]

Hacer los agujeros colocar los tacos y fijar el embellecedor del tensor al techo.

La separación recomendada de los tensores, se indica en el dibujo de la derecha [1.1]



2

Follow the steps

- a) Screw the tie rod
- b) Loosen the security nut and introduce the steel wire
- c) Tighten the security nut.

In order to remove the cable from the tension loosen the nut, to push it upwards and to throw of the cable.

Suivez les étapes suivantes

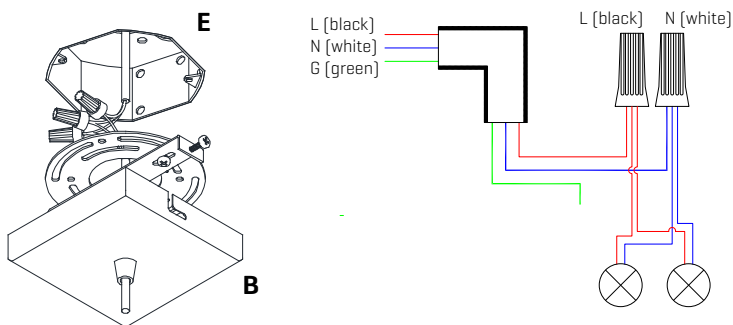
- a) Visser le tendeur
- b) Desserrez l'écrou de sécurité et introduisez le fil d'acier.
- c) Serrer l'écrou de sécurité.

Pour retirer le câble de tension, desserrez l'écrou, poussez-le vers le haut et jetez le câble.

Siga los siguientes pasos

- a) Enroscar el tensor
- b) Aflojar la tuerca de seguridad e introducir el cable de acero
- c) Apretar la tuerca de seguridad.

Para sacar el cable del tensor aflojar la tuerca, empujarla hacia arriba y tirar del cable.

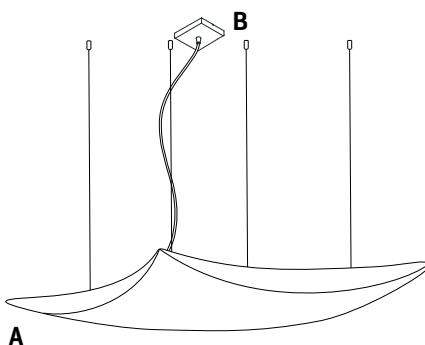


3

Pass the electric cables to the interior and do the electric connection inside the octagon box, please follow the instructions.

Passez les câbles électriques à l'intérieur et établissez la connexion électrique à l'intérieur en suivant les instructions.

Passar los cables eléctricos al interior y hacerl a conexión eléctrica dentro de la caja de conexiones, siguiendo las instrucciones.



4

Once you complete all the steps, this image should be the final appearance.

Une fois toutes les étapes terminées, cette image serait l'aspect final de la lampe.

Una vez completados todos los pasos, esta imagen sería el aspecto final de la lámpara.