

Kite

ref. **KT06G**

Wall & ceiling lamp
Aplique & plafón

SIMETECH® by arturo alvarez

INTERIOR DESIGN
**BEST OF
YEAR 2014**

Innovative translucent shading
lighting solution

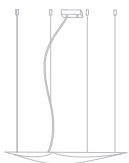
13cm5 | 53,1in

124cm | 48,8in

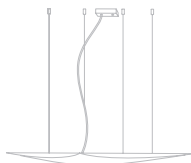
9cm | 3,5in



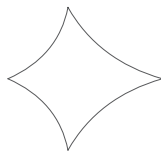
Kite Collection



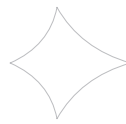
KT04



KT04G



KT06G



KT06

MATERIAL FINISHES MATERIALES Y ACABADOS

LAMPSHADE

TULIPA

SIMETECH® by arturo alvarez

One color to choose
Un color a elegir



SUPPORT

SOPORTE

Stainless steel
Acero inoxidable

MOUNTING OPTIONS

OPCIONES DE INSTALACIÓN

Wall & ceiling lamp
Aplique & plafón

RECOMMENDED BULBS BOMBILLAS RECOMENDADAS

230V - 50Hz

⇐⇒ G5 - Max. 4x24 W

120V - 60Hz

⇐⇒ T5 HO Bi-pin - 4x24 W

ENERGY EFFICIENCY

EFICIENCIA ENERGÉTICA

from A+ to B
desde A+ a B

OTHER TECHNICAL DATA OTROS DATOS TÉCNICOS

NET WEIGHT

PESO NETO

7,2kg | 15,9l

PACKAGING

EMBALAJE

102x102x12cm | 40,1x40,1x4,7in

10kg | 22lb

ELECTRICAL FEATURES

CARACTERÍSTICAS ELÉCTRICAS



CERTIFICATIONS

CERTIFICACIONES



Box contains | Contenido de la caja:

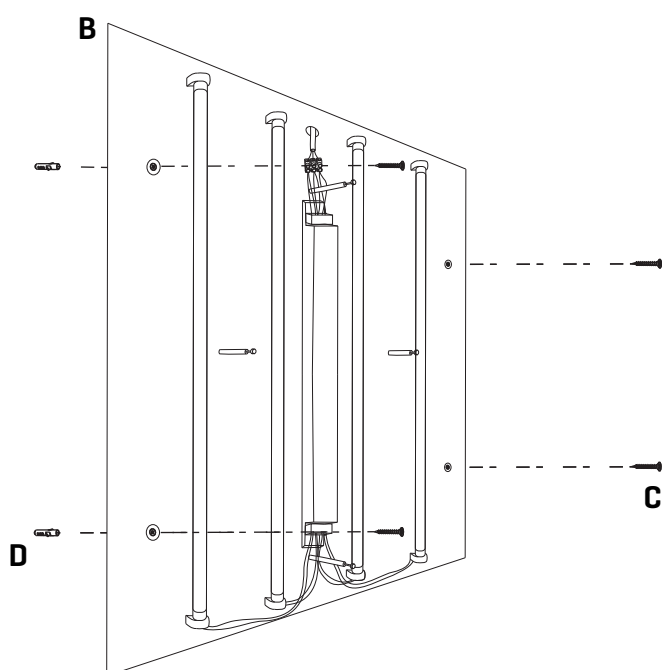
- A** - Lampshade | Tulipa [1]
- B** - Frame | Soporte [1]
- C** - Screws | Tornillos [4]
- D** - Wall Plugs | Tacos [4]

E - Electrical disposal | Ficha [1]

ref. **KT06G**

Suitable for indoor use, at 25°C

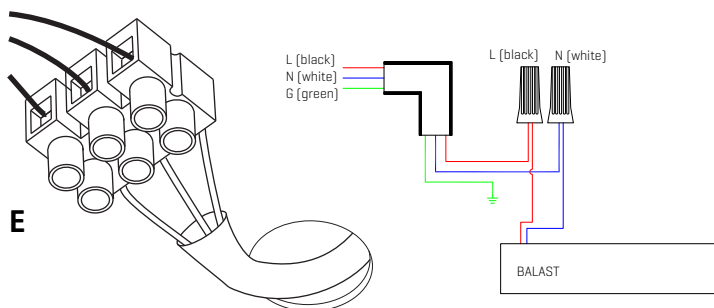
Apta para uso interior a temperatura ambiente de 25°C



1

In order to properly fix the support, put the horizontal line according to the sketch: be sure that the label is on the right [see drawing]. Drill the holes into the wall, fit the wall plugs into the holes and screw the support. Make the electric connection inside the electrical disposal.

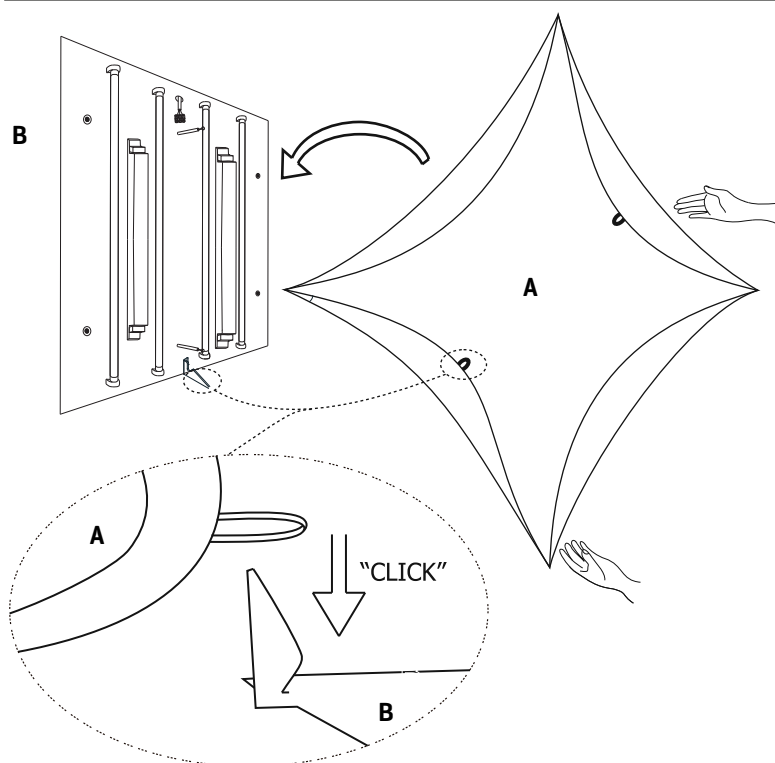
Para la correcta colocación del soporte, mantener la línea horizontal en la posición del dibujo, asegurándose de que la etiqueta queda a su derecha [ver dibujo]. Realizar los agujeros en la pared, colocar los tacos y atornillar el soporte. A continuación hacer la conexión eléctrica dentro de la ficha.



2

Pass the electric cables to the interior and do the electric connection, please follow the instructions.

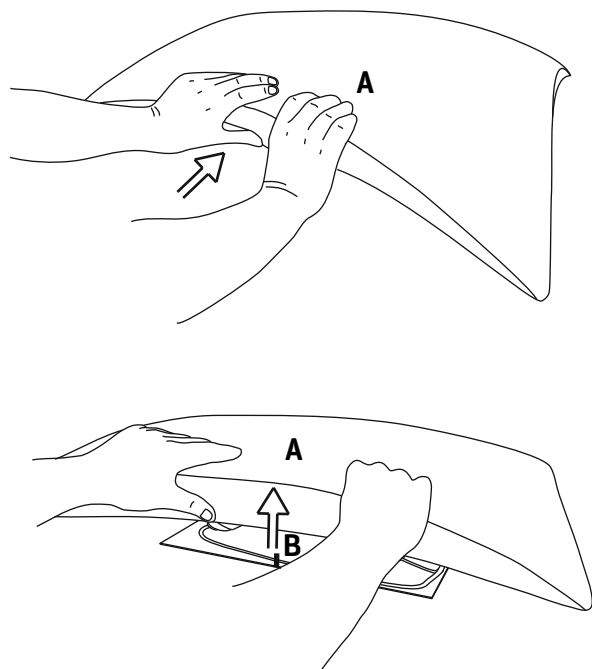
Pasar los cables eléctricos al interior y hacer la conexión eléctrica dentro de la caja de conexiones, siguiendo las instrucciones.



3

Fit the bulbs into the holders and fix the lampshade to the support by fitting together the lobe [e.g.,hook] and the coupling in the lampshade.

Colocar las bombillas en los portalámparas y posicionar las tulipa sobre el soporte, encajando los salientes del soporte en los enganches de la tulipa.



4

To pull the lampshade out, please thrust into the middle and then upwards (in both two coupling areas).

Para sacar la tulipa del soporte, empujar hacia el centro y luego hacia arriba [en las dos zonas de enganche].