

## Kite

ref. **KT06-D**

DIMMABLE

Wall & ceiling lamp  
Aplique & plafón

SIMETECH® by arturo alvarez

INTERIOR DESIGN  
**BEST OF YEAR 2014**

Innovative translucent shading lighting solution

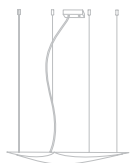
96cm | 37,8in

88cm | 34,6in

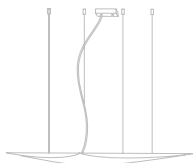
9cm | 3,5in



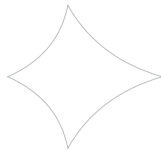
### Kite Collection



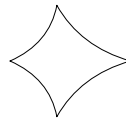
KT04



KT04G



KT06G



KT06

### MATERIAL FINISHES MATERIALES Y ACABADOS

#### LAMPSHADE

##### TULIPA

SIMETECH® by arturo alvarez

One color to choose  
Un color a elegir



#### SUPPORT

##### SOPORTE

Stainless steel  
Acero inoxidable

#### MOUNTING OPTIONS

##### OPCIONES DE INSTALACIÓN

Wall & ceiling lamp  
Aplique & plafón

### LIGHT SOURCE FUENTE DE LUZ

#### 230V - 50Hz

○ 2GX13 - Max. 1x55 W

Dimming system: DALI / Switch DIM

#### ENERGY EFFICIENCY

##### EFICIENCIA ENERGÉTICA

from A+ to B  
desde A+ a B

### OTHER TECHNICAL DATA OTROS DATOS TÉCNICOS

#### PACKAGING

##### EMBALAJE

71x71x15cm | 28x28x5,9in  
6kg | 13,2lb

#### ELECTRICAL FEATURES

##### CARACTERÍSTICAS ELÉCTRICAS



#### CERTIFICATIONS

##### CERTIFICACIONES



# Kite

ref. **KT06-D**

Suitable for indoor use, at 25°C

Apta para uso interior a temperatura ambiente de 25°C

Box contains | Contenido de la caja:

**A** - Lampshade | Tulipa [1]

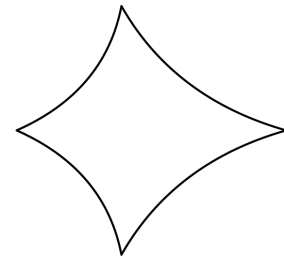
**B** - Frame | Soporte [1]

**C** - Screws | Tornillos [4]

**D** - Wall Plugs | Tacos [4]

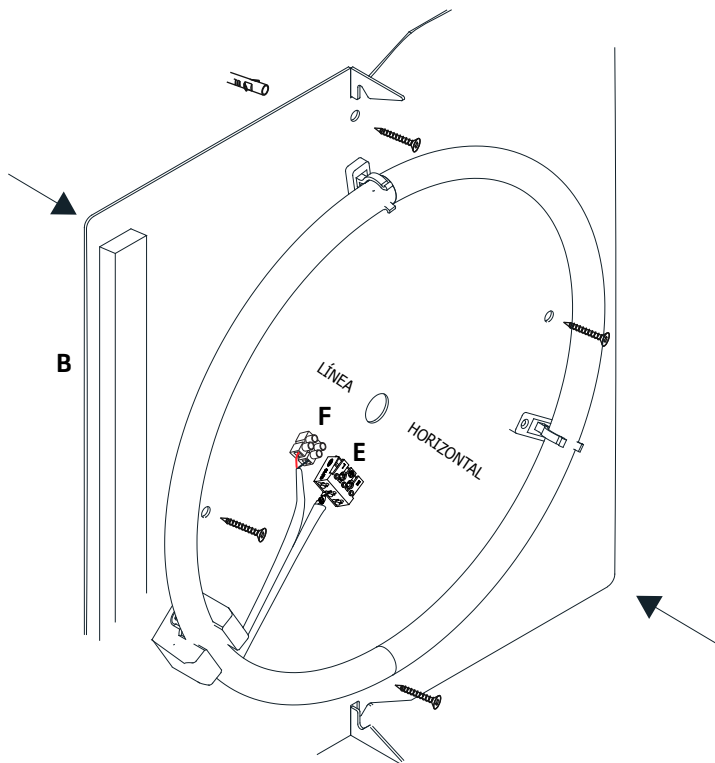
**E** - Electrical disposal 1 | Ficha 1 [1]

**F** - Electrical disposal 2 | Ficha 2 [1]



**SAFETY NOTE: Switch off mains supply before commencing installation**

**INDICACIÓN DE SEGURIDAD: Desconecte la alimentación eléctrica antes de empezar con la instalación**



## 1

**ATTENTION!** For the correct positioning of the support, keep the line indicated on the stand horizontally, the final correct orientation of the luminaire as in paragraph 1.1 [see drawing].

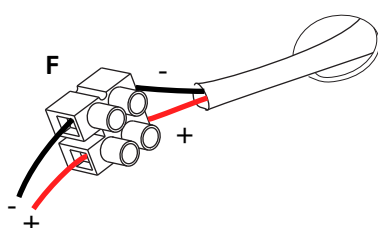
Once you have positioned correctly, make holes in the wall, insert the wall plugs and screw the support. Then make the electrical connection in the electrical disposal of 3-pin [E].

**ATENCIÓN!** Para la correcta colocación del soporte, mantener la línea indicada en el soporte en posición horizontal, siendo la orientación correcta final de la luminaria como en el apartado 1.2 [ver dibujo].

Una vez la tengamos posicionada correctamente, realizar los agujeros en la pared, colocar los tacos y atornillar el soporte. A continuación hacer la conexión eléctrica dentro de la ficha de 3 polos [E].



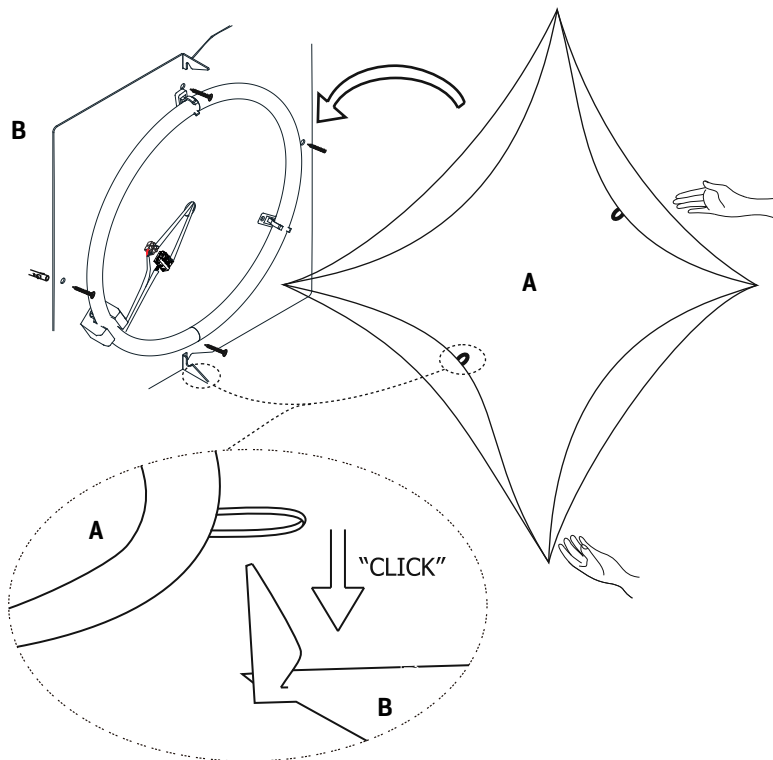
1.1



## 2

This lamp is dimmable, make connections 0-10 V control in black electric record [F], following the color scheme here indicated.

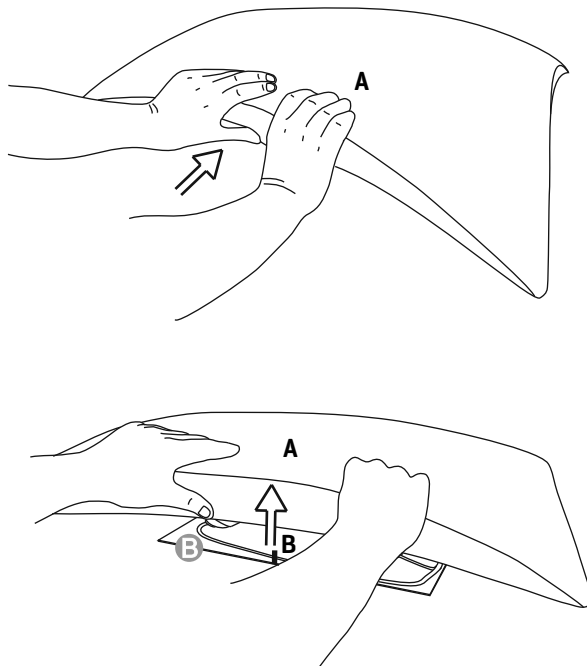
Esta lámpara es regulable, realice las conexiones de regulación 0-10 V en la ficha eléctrica negra [F], siguiendo el esquema de colores aquí indicado.



**3**

Fit the tube into the holder and fix the lampshade to the support by fitting together the lobe [e.g.,hook] and the coupling in the lampshade.

Colocar el tubo en el portalámparas y posicionar las tulipa sobre el soporte, encajando los salientes del soporte en los enganches de la tulipa.



**4**

To pull the lampshade out, please thrust into the middle and then upwards (in both two coupling areas).

Para sacar la tulipa del soporte, empujar hacia el centro y luego hacia arriba [en las dos zonas de enganche].