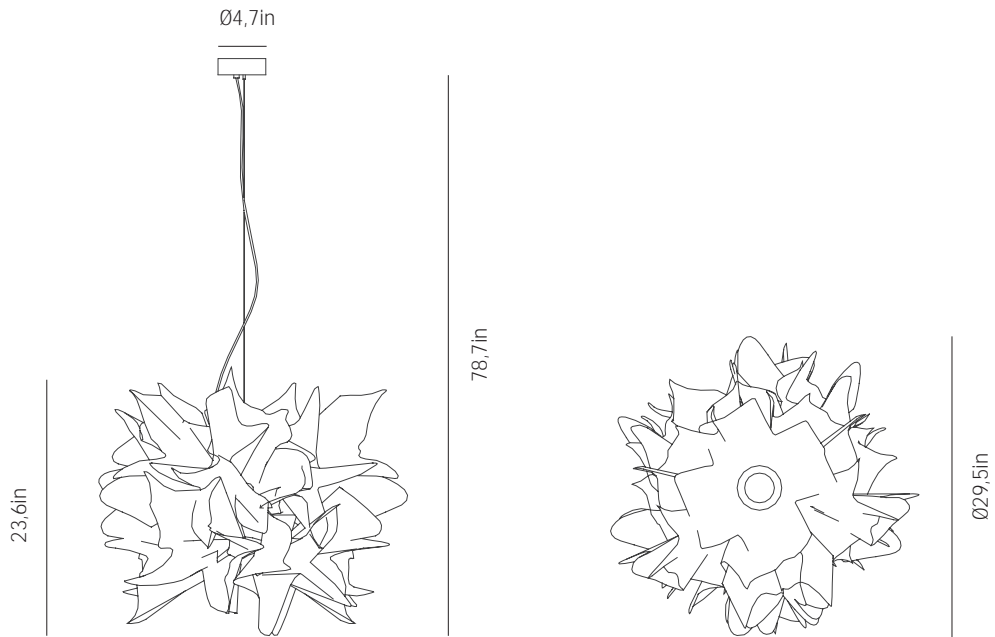


# a

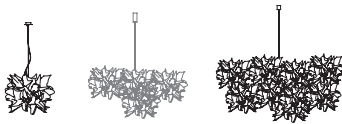
by arturo alvarez

fluo collection



USA & Canada

ref. FL04



FL04

FL04-4

FL04-16

## MATERIALS & COMPONENTS

### LAMPSHADE

Galvanized painted steel

One color: white



B

### CANOPY AND CABLE

Steel gloss nickel-plated and stainless steel

Transparent or black cable

Standard: 78,7in  
Length customizable

### RECOMMENDED BULBS

**120V - 60Hz**

 E26 LED- Max. 1x12 W

## OTHER DATA

### NET WEIGHT

7,3lb

### PACKAGING

32,3x 30,3x 29,5in  
21,6lb

### ELECTRICAL FEATURES

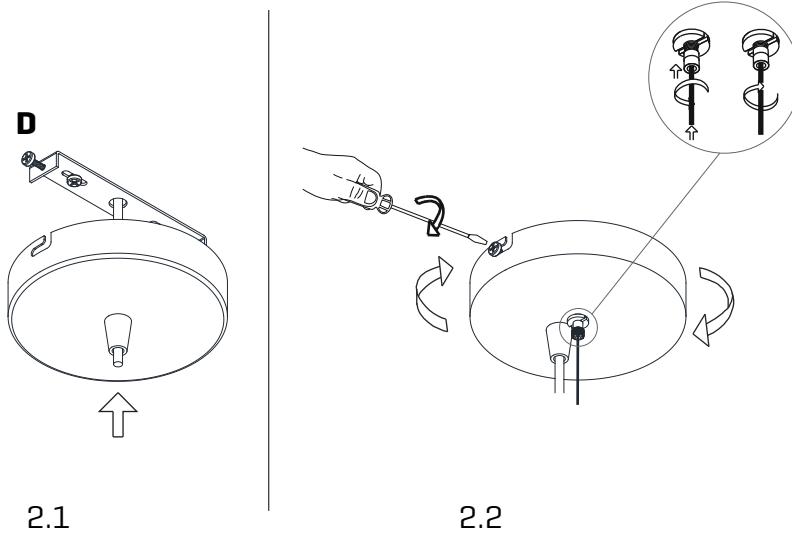


### CERTIFICATIONS



2009





## 2

2.1 Insert the canopy in the holding piece, make a small twist to secure it and tight the security screws.

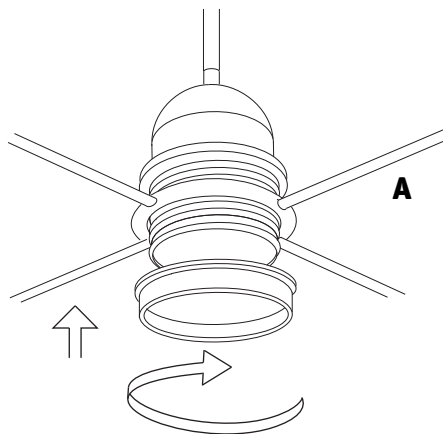
2.2 Loosen the security nut and introduce the steel wire through it. Once secured, retighten the locking nut.

2.1 Insérez la rosace de plafond dans la pièce de maintien, faites un petit tour pour le fixer et serrez le dispositif de sécurité vis.

2.2 Desserrez l'écrou de sécurité et introduisez le fil d'acier à travers celui-ci. Une fois situé, vissez l'écrou de sécurité.

2.1 Encajar el florón en la pieza de sujeción, realizar un pequeño giro para asegurarlo y apretar los tornillos de seguridad.

2.2 Aflojar la tuerca de seguridad e introducir el cable de acero. Una vez sujeto, volver a apretar la tuerca de seguridad.



## 3

Insert the lampshade into the lampholder and tighten the plastic nut.

Insérez l'abat-jour dans la douille et serrez l'écrou. Placez la lampe dans le porte-lampe et serrez la vis

Encajar la tulipa en el portalámparas y apretar la tuerca de plástico.