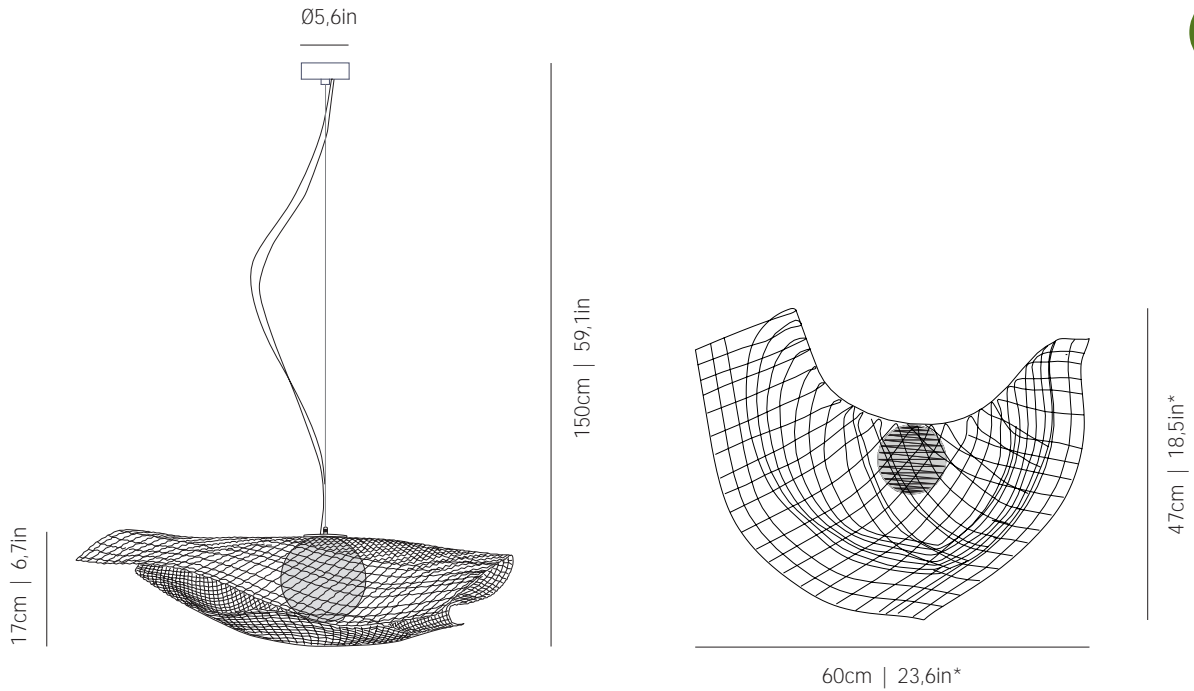


a

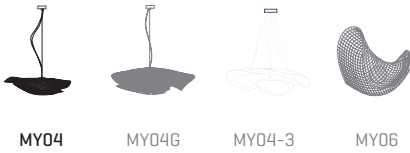
by arturo alvarez

mytilus collection



USA & Canada

ref. MY04



MATERIALS & COMPONENTS

LAMPSHADE

Painted stainless steel | One color to choose



B

Glass sphere

*approximate measurements

CANOPY AND CABLE

Steel painted in white


Transparent

Standard: 78,7in

Length customizable

LIGHT SOURCE BUILT IN

120V - 60Hz

 8W 3000K 1067lm built-in
upon request 2700K 960lm

Dimming system: PHASE CONTROL

OTHER DATA

NET WEIGHT

6,6lb

PACKAGING

23,6x 23,6x 8,7in

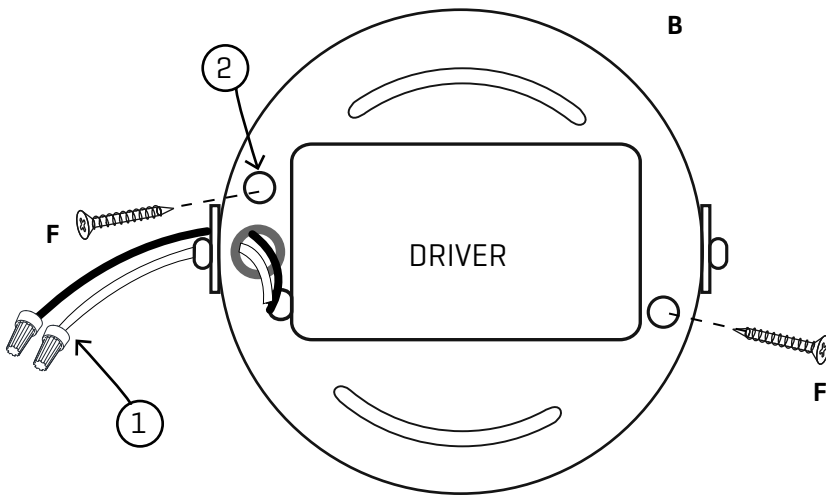
12,1lb

ELECTRICAL FEATURES



CERTIFICATIONS





COLOR CODE: PHASE [L] - BLACK
NEUTRAL [N] - WHITE
EARTHING [⊕] - GREEN AND YELLOW

CODE COULEUR: PHASE [L] - NOIR
NEUTRE [N] - BLANC
TERRE [⊕] - VERT ET JAUNE

CÓDIGO DE COLORES: FASE [L] - NEGRO
NEUTRO [N] - BLANCO
TOMA TIERRA [⊕] - VERDE Y AMARILLO

2

Schematic of the fixing system:

- ① Electrical connection
- ② Drills fixed to the octagon box

2.1 Pass the electric cables to the interior and do the electric connection inside the octagon box.

schéma du système de fixation:

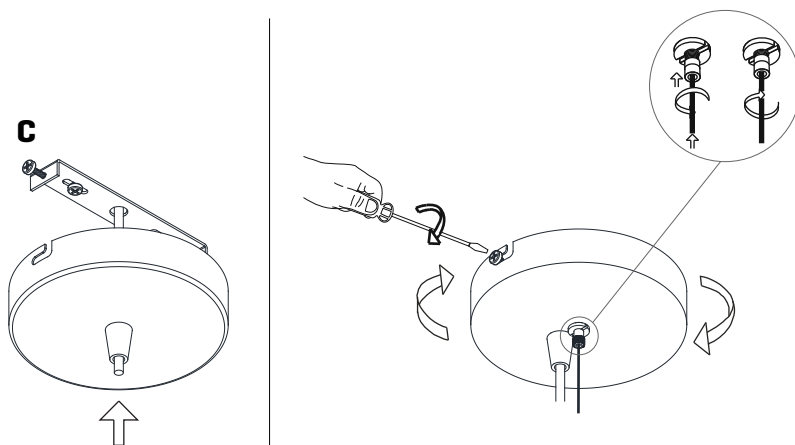
- ① connexions électriques
- ② Trous de fixation au support électrique

2.1 Passez les câbles électriques à l'intérieur et effectuez le raccordement électrique.

Esquema del sistema de fijación:

- ① Conexión eléctrica
- ② Taladros fijación a soporte eléctrico

2.1 Pase el cable eléctrico y realice la conexión eléctrica en el interior de la caja de conexiones.



3.1

3.2

3

3.1 Insert the canopy in the holding piece, make a small twist to secure it and tight the security screws.

3.2 Loosen the security nut and introduce the steel wire through it.

Once secured, retighten the locking nut.

3.1 Insérez la rosace de plafond dans la pièce de maintien, faites un petit tour pour le fixer et serrez le dispositif de sécurité vis.

2.2 Desserrez l'écrou de sécurité et introduisez le fil d'acier à travers celui-ci.

Une fois situé, vissez l'écrou de sécurité.

3.1 Encajar el florón en la pieza de sujeción, realizar un pequeño giro para asegurarlo y apretar los tornillos de seguridad.

3.2 Aflojar la tuerca de seguridad e introducir el cable de acero.

Una vez sujeto, volver a apretar la tuerca de seguridad.