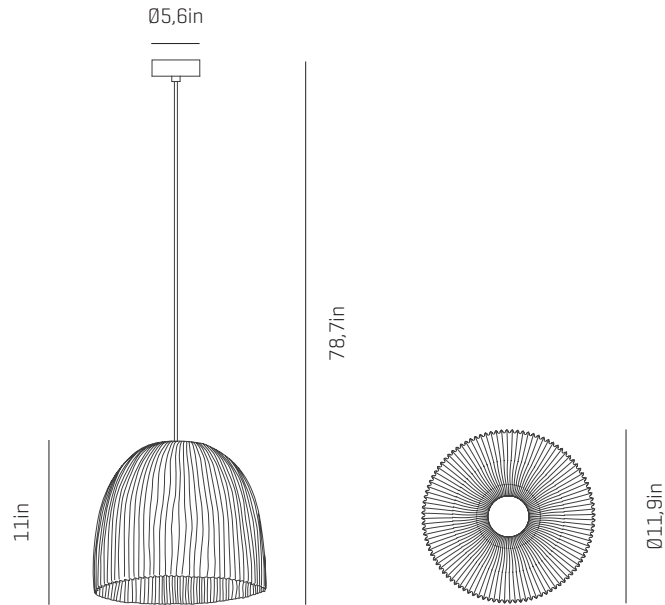


a

by arturo alvarez

onn collection

LED



USA & Canada

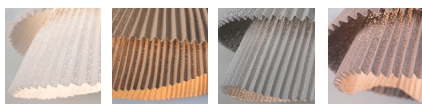
ref. ON04-1-LD



MATERIALS & COMPONENTS

LAMPSHADE

Painted stainless steel | One color to choose



BL

BE

G

T

CUSTOM
COLOR

Stainless steel

Bottom diffuser

CANOPY AND CABLE

Steel gloss nickel-plated

Transparent or black cable

Standard: 78,7in

Length customizable

LIGHT SOURCE BUILT IN

120V - 60Hz

8W 3000K 1067lm built-in
upon request 2700K 960lm

Dimming system: PHASE CONTROL

OTHER DATA

NET WEIGHT

2,2lb

PACKAGING

14,2x 14,2x 12,2in

3,6lb

ELECTRICAL FEATURES



CERTIFICATIONS



Onn

ref. **ON04-1-LD**

Suitable for indoor use, at 77°F

Convient pour une utilisation en intérieur à une température ambiante de 77°F

Apta para uso interior a temperatura ambiente de 77°F

Box contains | Contenu de la boîte | Contenido de la caja:

- A** - Lampshade | Abat jour | Tulipa [1]
- B** - Holding piece | Pièce de fixation | Pieza de sujeción [1]
- C** - Security screws | Vis de sécurité | Tornillos de seguridad [2]
- D** - Wall Plugs | Prise murale | Tacos [2]
- E** - Canopy | Rosace | Florón [1]
- F** - Screws | Vis | Tornillos [2]



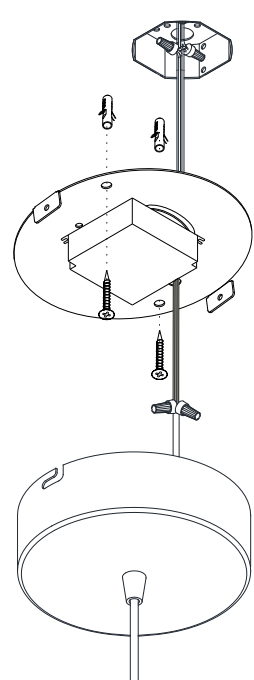
LED

PHASE CONTROL

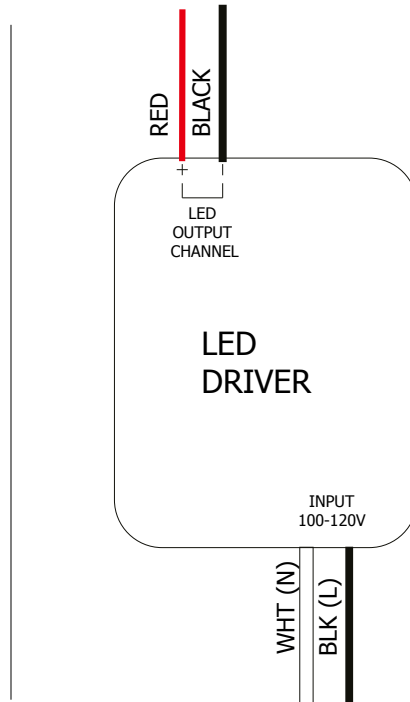
SAFETY NOTE: Switch off mains supply before commencing installation

INFORMATION DE SÉCURITÉ: Débranchez l'alimentation avant de commencer l'installation

INDICACIÓN DE SEGURIDAD : Desconecte la alimentación eléctrica antes de empezar la instalación



1.1



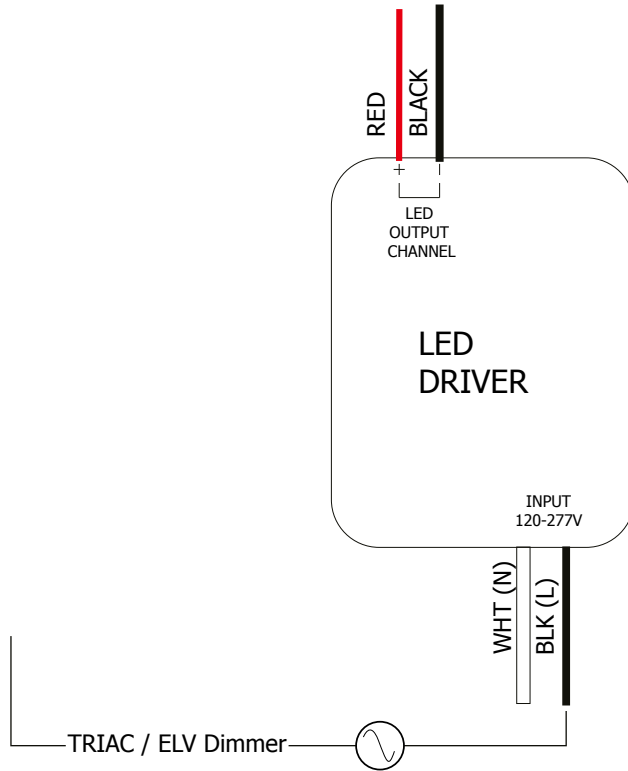
1.2

1

- 1.1 Drill the holes in the ceiling, fit the wall plugs into them and screw the holding piece.
- 1.2 Switch off the main electrical supply and do the electric connection, please follow the instructions.

- 1.1 Percez les trous dans le plafond, insérez les chevilles et vissez la pièce de maintien.
- 1.2 Coupez l'alimentation électrique principale et effectuez le raccordement électrique. Suivez les instructions.

- 1.1 Realizar los agujeros en el techo, colocar los tacos y atornillar la pieza de sujeción.
- 1.2 Desconectar la corriente principal y hacer la conexión eléctrica siguiendo las instrucciones.

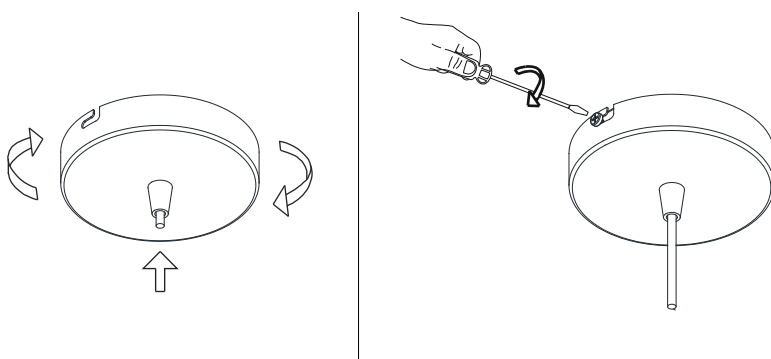


2

TRIAC / ELV regulation diagram

Schéma de régulation TRIAC / ELV

Diagrama para la regulación TRIAC / ELV



3

Insert the canopy in the holding piece and tight the security screws.

Tighten the strain relief situated on the canopy.

Insérer le baldaquin dans la pièce de serrage et serrer les vis de sécurité.

Serrer le tendeur de câble situé sur le capot.

Encajar el florón en la pieza de sujeción y apretar los tornillos de seguridad.

Apretar el antitirón del cable situado en el florón.