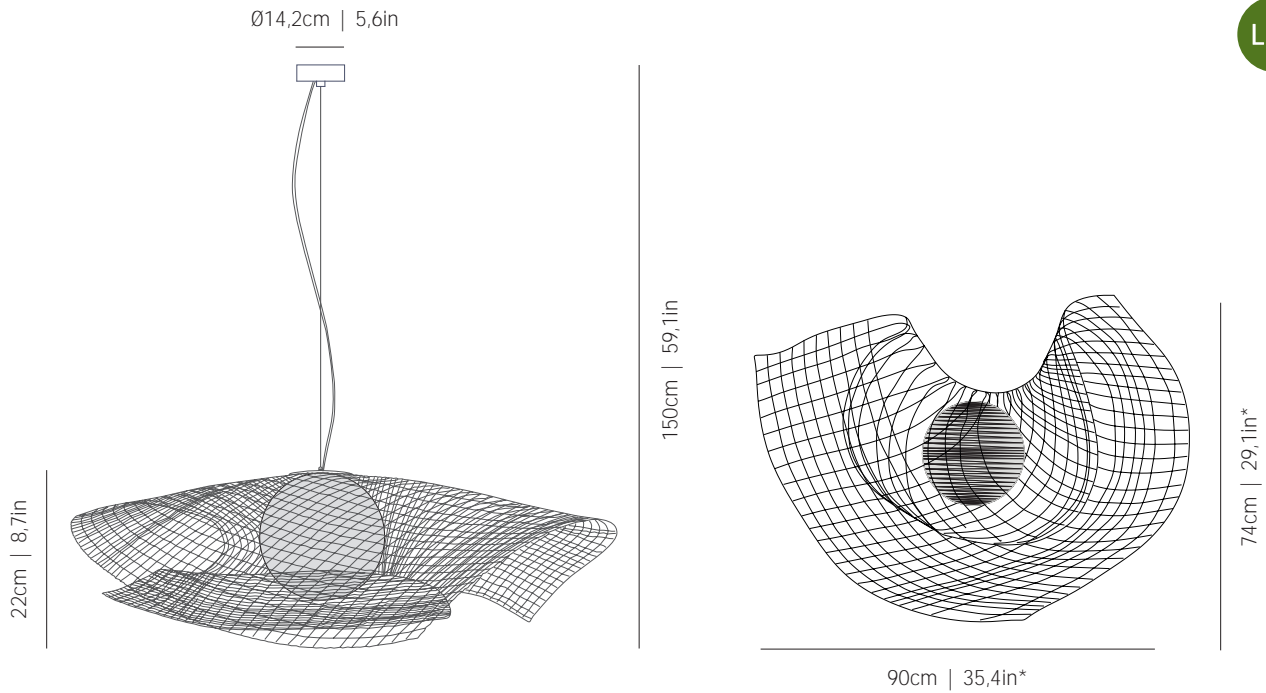


# a

by arturo alvarez

mytilus collection



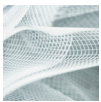
ref. MY04G



## MATERIALS & COMPONENTS | MATERIALES & COMPONENTES

### LAMP SHADE | TULIPA

Painted stainless steel | One color: White  
Acero inoxidable pintado | Un color: blanco



B

Glass sphere  
Esfera de vidrio

\*approximate measurements  
\*medidas aproximadas

### CANOPY AND CABLE

#### FLORÓN Y CABLE

Steel painted in white  
Acero pintado en blanco

Transparent  
Cable transparent

Standard: 150cm | 59,1in  
Length/largo customizable  
120V: 200cm | 78,7in

### LIGHT SOURCE BUILT IN

#### FUENTE DE LUZ INCLUIDA

#### 230V - 50Hz

8W 3000K 1067lm built-in  
upon request 2700K 960lm

Dimming system: DALI / Switch DIM  
upon request PHASE CUT

#### 120V - 60Hz

8W 3000K 1067lm built-in  
upon request 2700K 960lm

Dimming system: PHASE CONTROL

### ENERGY EFFICIENCY

#### EFICIENCIA ENERGÉTICA

A+

## OTHER DATA | OTROS DATOS

### NET WEIGHT | PESO NETO

6,5kg | 14,3lb

### PACKAGING | EMBALAJE

82x97x30cm | 32,3x 38,2x 11,8in  
7,6kg | 16,7lb

### ELECTRICAL FEATURES

#### CARACTERÍSTICAS ELÉCTRICAS



### CERTIFICATIONS

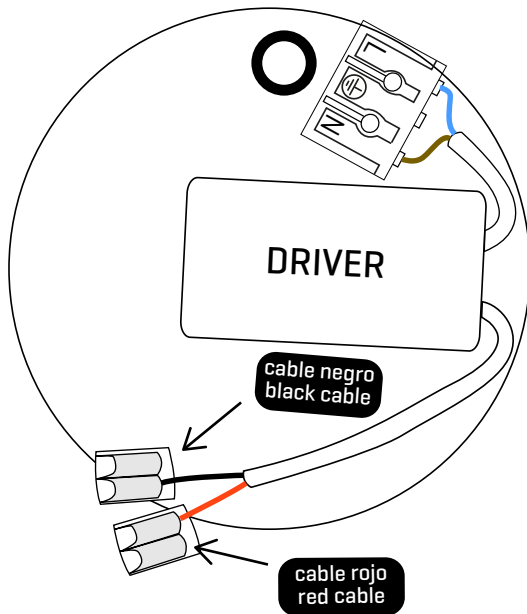
#### CERTIFICACIONES











## 2

### LED CONNECTION:

Once the light source is connected, proceed to connect the luminaire to the connection tabs, respecting the color code for low voltage:

RED WITH RED - POSITIVE

BLACK WITH BLACK - NEGATIVE

To do this, lift the free orange label and insert the cable marked with the base corresponding to the color you are connecting.

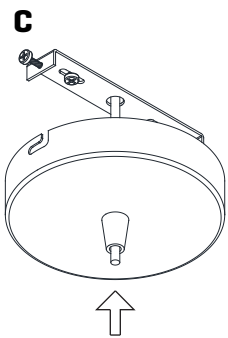
### CONEXIÓN LED [luminaria]:

Una vez tenga conectada la fuente de luz, proceda a conectar la luminaria a las fichas de conexión respetando el código de colores para baja tensión:

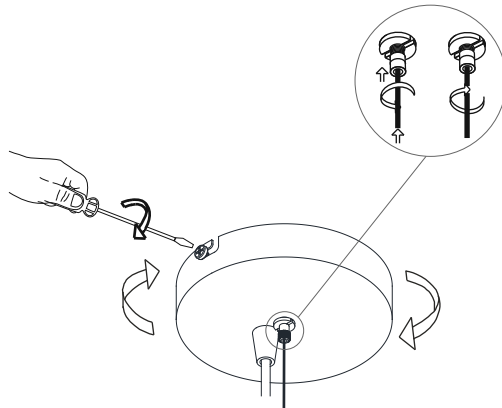
ROJO CON ROJO - POSITIVO

NEGRO CON NEGRO - NEGATIVO

Para ello levante la pestaña naranja libre e introduzca el cable marcado con la funda correspondiente al color que esté conectando.



2.1



2.2

## 3

2.1 Insert the canopy in the holding piece, make a small twist to secure it and tight the security screws.

2.2 Loosen the security nut and introduce the steel wire through it.

Once secured, retighten the locking nut.

2.1 Encajar el florón en la pieza de sujeción, realizar un pequeño giro para asegurarlo y apretar los tornillos de seguridad.

2.2 Aflojar la tuerca de seguridad e introducir el cable de acero.

Una vez sujeto, volver a apretar la tuerca de seguridad.