

## Planum

ref. PM06R

Wall & ceiling lamp  
Aplique & plafón

SIMETECH® by arturo alvarez

INTERIOR DESIGN  
**BEST OF YEAR 2014**

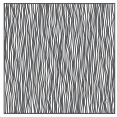
Innovative translucent shading lighting solution

96x96cm | 37,8x37,8in



8cm | 3,1in

Planum Collection



PM06R



PM06PR

### MATERIAL FINISHES MATERIALES Y ACABADOS

#### LAMPSHADE

#### TULIPA

SIMETECH® by arturo alvarez

One color to choose  
Un color a elegir



#### SUPPORT SOPORTE

Stainless steel  
Acero inoxidable

#### MOUNTING OPTIONS OPCIONES DE INSTALACIÓN

Wall & ceiling lamp  
Aplique & plafón

### RECOMMENDED BULBS BOMBILLAS RECOMENDADAS

#### 230V - 50Hz

⇔ G5 - Max. 4x24 W

#### 120V - 60Hz

⇔ T5 H0 Bi-pin - Max. 4x24 W

#### ENERGY EFFICIENCY EFICIENCIA ENERGÉTICA

from A+ to B  
desde A+ a B

### OTHER TECHNICAL DATA OTROS DATOS TÉCNICOS

#### NET WEIGHT

#### PESO NETO

6,4kg | 14,1l

#### PACKAGING

#### EMBALAJE

102x102x12cm | 40,1x40,1x4,7in

9kg | 19,8lb

#### ELECTRICAL FEATURES CARACTERÍSTICAS ELÉCTRICAS



#### CERTIFICATIONS

#### CERTIFICACIONES



## Planum

ref. **PM06R**

Suitable for indoor use, at 25°C

Apta para uso interior a temperatura ambiente de 25°C

Box contains | Contenido de la caja:

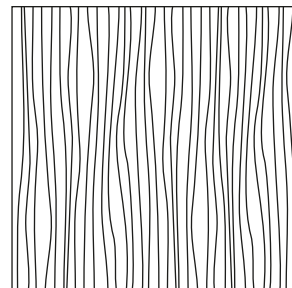
**A** - Lampshade | Tulipa [1]

**B** - Screws | Tornillos [4]

**C** - Wall plugs | Tacos [4]

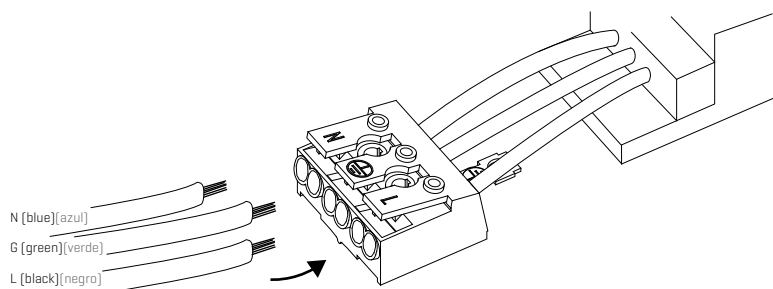
**D** - Electrical disposal | Ficha [1]

**E** - Frame | Soporte [1]



**SAFETY NOTE: Switch off mains supply before commencing installation**

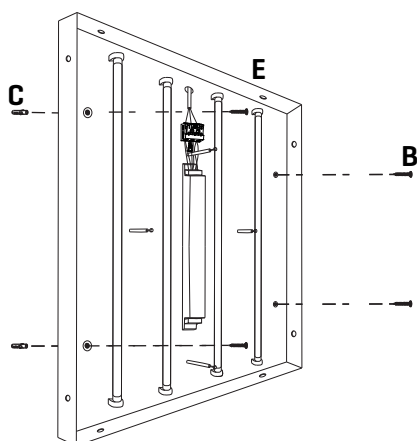
**INDICACIÓN DE SEGURIDAD: Desconecte la alimentación eléctrica antes de empezar con la instalación**



**1**

Pass the electric cables to the interior and do the electric connection, please follow the instructions.

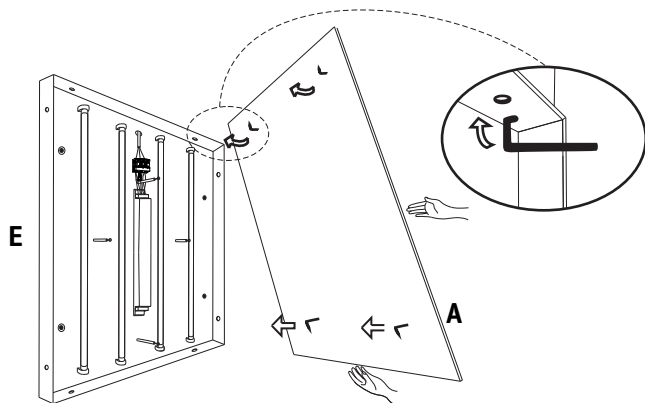
Pasar los cables eléctricos al interior y hacer la conexión eléctrica dentro de la caja de conexiones, siguiendo las instrucciones.



**2**

Drill the holes in the wall, fit the wall plugs into the holes and screw the support.

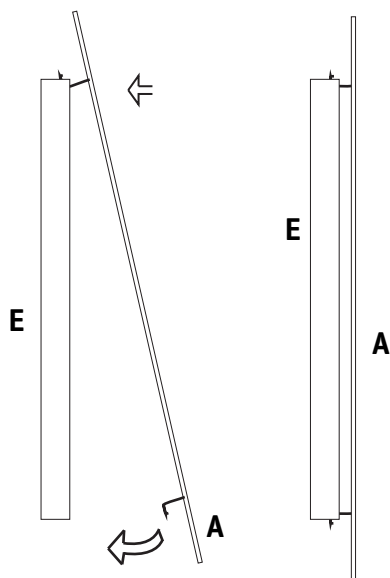
Realizar los agujeros en el techo, colocar los tacos y atornillar el soporte.



**3**

Join the lampshade in the support fitting the lampshade hooks into the holes of the support.

Unir la tulipa en el soporte encajando los ganchos de la tulipa en los agujeros laterales del soporte.



**4**

NOTE: For the correct lampshade coupling, put the two outermost hooks first and then the following ones, as shown in the picture.

The lampshade can be positioned either horizontally or vertically.

NOTA: Para el correcto enganche de la tulipa, colocar primero los dos ganchos más alejados y luego los siguientes, tal y como se muestra en el dibujo.

La tulipa se puede posicionar tanto horizontal como verticalmente.